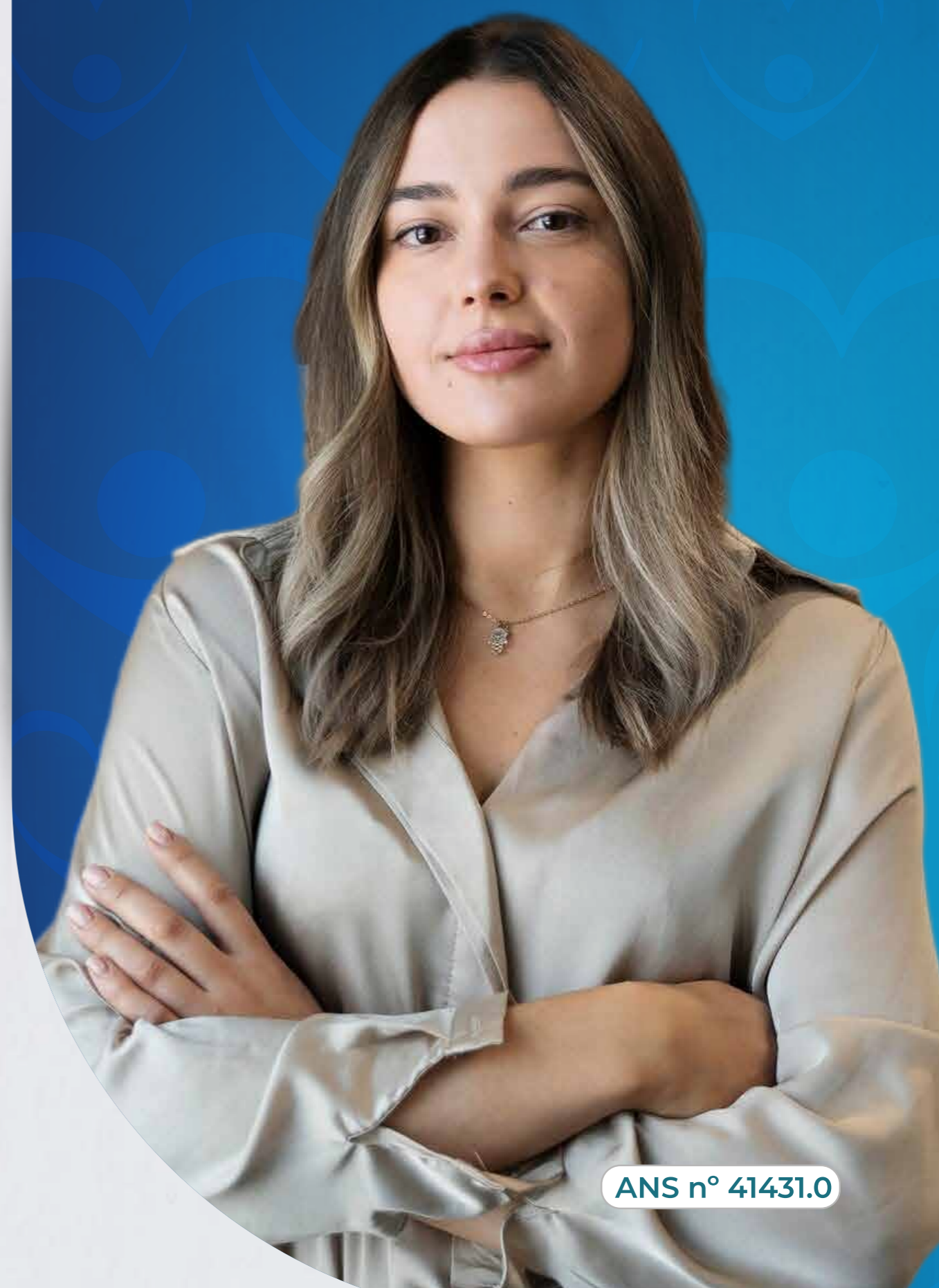


Prevenção de doenças Promoção à saúde

O Saúde em Dia é o projeto direcionado a um grupo específico de beneficiários [veja a seguir], que oferece exames clínicos - sem cobrança de coparticipação - e consultas com a equipe da Clínica Saúde BRB.



ANS nº 41431.0



PÚBLICO-ALVO

- Beneficiários aposentados + dependentes a partir de 40 anos
- Dependentes de beneficiários ativos, a partir de 40 anos
- Beneficiários ativos do Banco BRB afastados, a partir de 40 anos



COMO PARTICIPAR?

No **mês anterior ao aniversário**, a Saúde BRB envia para o e-mail do beneficiário as guias de atendimento para realização dos seguintes exames **sem cobrança de coparticipação**:

Público Masculino	Público Feminino
Exames - Gênero	
PSA [Acima de 45 anos]	Mamografia
Exames Gerais *	
Glicemia em Jejum	
Lipidograma Completo	
Hemograma Completo	
Creatinina	
Pesquisa de Sangue Oculto	
Consultas **	
Com Urologista	Com Ginecologista

* Laboratório Sabin (qualquer unidade)

** Clínica Saúde BRB - agendar consulta

Os exames contemplados no Projeto Saúde em Dia são **isentos de coparticipação**.

Os exames devem ser realizados nos **locais indicados** na guia de atendimento.

A **marcação de consulta** na Clínica Saúde BRB é responsabilidade do beneficiário.

Os exames devem ser feitos no **prazo de validade** das guias de atendimento.

ORIENTAÇÕES IMPORTANTES



- O beneficiário **não deve repetir** qualquer exame laboratorial contemplado no Projeto Saúde em Dia caso tenha feito até trinta dias antes do recebimento das guias.
- A beneficiária **não deve repetir** a mamografia e o Papanicolau caso tenham sido realizados em até um ano.

Fale com
A GENTE!

(61) 3029-6363

(61) 99981-4501 – WhatsApp

clinica@clinicasaudebrb.com.br

www.saudebrb.com.br

SGAS Quadra 902 - Entrada A - 2º andar - Ed. Athenas - Brasília - DF

SUA SAÚDE É O NOSSO PLANO MAIS IMPORTANTE



ANS nº 41431.0

Clínica Saúde BRB - CRM 3640 | Maria Luiza Barros Fernandes Bezerra
CRM/DF 19347 | Médica de Família e Comunidade RQE 12.471